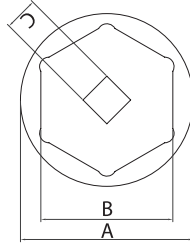
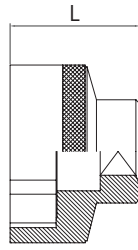


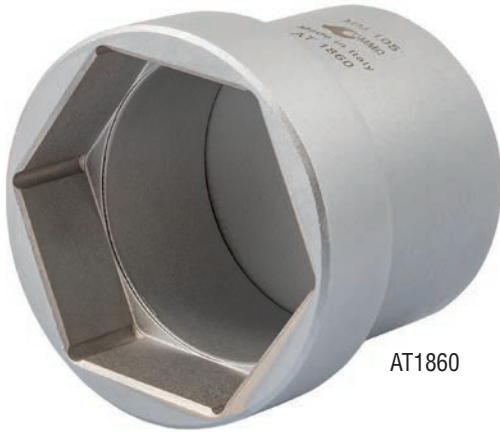


SPECIAL TOOLS FOR TRUCKS - ATTREZZATURA SPECIFICA PER AUTOCARRI

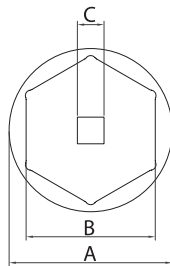
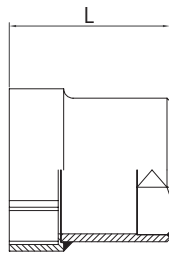
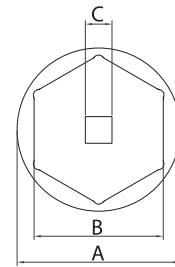
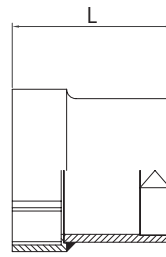
Chiavi a bussola esagonali per ghiera registro cuscinetti mozzi ruote autocarri, autobus e rimorchi
Hexagonal socket wrenches for hubs wheels bearings adjusting nut trucks, bus and trailers



AT1853



AT1860



AT1864



Cod.	⬡ B	A	L	C	🔩	🔩	Modelli AUTOCARRI
AT1850	58	83	74	1"	1	1340	Mozzi anteriori Fiat, Ducato
AT1388	66	87	70	1"	1	1290	Ford Transit 180 - Coprimozzo anteriore Man
AT1852	70	92	70	1"	1	1500	Mozzi anteriori Volvo F12 - F16 ; flangia posteriore cambio Fiat 180-170.33-190.33 e Volvo F12
AT1853	75	98	75	1"	1	1770	Fiat 180-170.33-190.33
AT1854	85	112	89	1"	1	2940	Mozzi posteriori C40-C50, mozzi anteriori Scania e ganci Lupo tedeschi Ring Fender
AT1856	90	120	118	1"	1	3400	Mozzi posteriori Fiat 697-300-300PC-418-421 ; Eurocargo 4x4
AT1857	94	120	156	1"	1	3900	Mozzi posteriori Fiat 697-300-300PC-418-421- Volvo FL6
AT1858	95	120	118	1"	1	3220	Mozzi posteriori Fiat 309, Volvo F7-F12 doppio ponte e Renault gamma media
AT1859	100	126	118	1"	1	3380	Mozzi posteriori Renault gamma media Eurocargo 120/E - Iveco
AT1860	105	132	118	1"	1	3730	Mozzi posteriori Fiat 309-Daf 1700 - Volvo FL7-FL10-F12-F16
AT1861	110	138	118	1"	1	4168	Mozzi Adige, Viberti; Acerbi Fruerhauf
AT1862	112	138	118	1"	1	4020	Mozzi posteriori Fiat 1920.36 e Eurocargo
AT1863	115	144	118	1"	1	4540	Mozzi posteriori Ford Transcontinental, Daf
AT1864	120	150	217	1"	1	7250	Mozzi posteriori Daf, Daf 2800, Scania 141
AT1865	140	176	118	1"	1	6650	Calotte rimorchi Saf

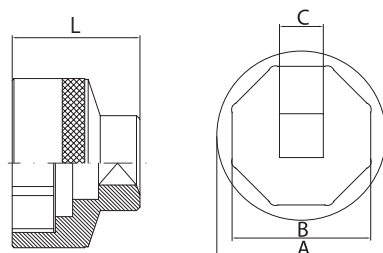
Chiavi a bussola ottagonali per ghiera registro cuscinetti mozzi ruote autocarri, autobus e rimorchi
Octagonal socket wrenches for hubs wheels bearings adjusting nut trucks, bus and trailers



AT1887

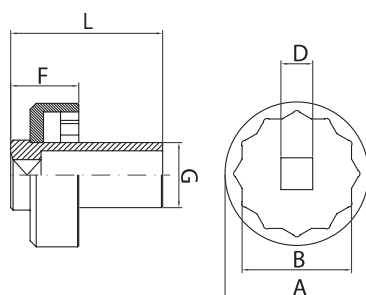


AT1883



Cod.	○ B	A	L	C			Modelli AUTOCARRI
AT1884	70	93	118	1"	1	1985	Mozzi specialcar Franchin e Zorzi
AT1885	80	100	118	1"	1	2200	Mozzi 80 NC - 90 NC
AT1882	83	108	87	1"	1	2300	Mozzi specialcar Franchin, Zorzi; Coprimozzi Ror
AT1883	85	107	87	1"	1	2550	Mozzi posteriori Iveco, Scania
AT1888	90	110	118	1"	1	2670	Mozzi posteriori Iveco
AT1887	96	118	118	1"	1	3400	Coprimozzi Ror
AT1886	100	118	118	1"	1	3200	Mozzi posteriori Scania; Coprimozzi Volvo F10-F12
AT1890	115	138	118	1"	1	3330	Coprimozzi anteriore Volvo
AT1889	120	143	118	1"	1	3630	Coprimozzi Viberti, Calabrese, acerbi Fruehauf

Chiavi a bussola poligonali con canotto per mozzi
Polygonal sockets for hubs



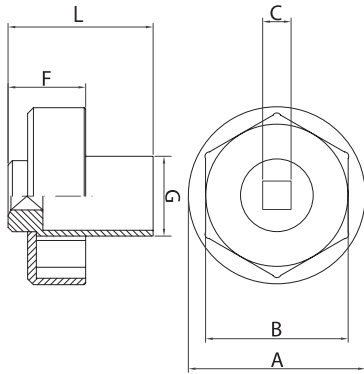
AT1879



Cod.	○ B	A	L	C	F	G			Modelli AUTOCARRI
AT1877	90	118	125	1"	56	53	1	2580	Cursor, Eurotech, Eurotruck
AT1878	95	123	125	1"	56	53	1	2720	Cursor, Eurotech, Eurotruck
AT1879	105	133	125	1"	60	60	1	2850	Cursor, Eurotech, Eurotruck
AT1880	110	138	125	1"	60	60	1	2900	Cursor, Eurotech, Eurotruck



Chiavi a bussola esagonali con canotto per mozzi
Hexagonal sockets for hubs

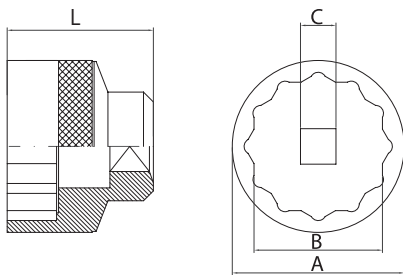


AT1868



Cod.	⊙ B	A	L	C	F	G			Modelli AUTOCARRI
AT1866	85	113	89	3/4"	43	48	1	1850	Cargo e Eurocargo
AT1867	91,5	113	90	3/4"	50	46,8	1	1680	Ponte Rockwell 450723(F125E)Mod.95.14 -340T Eurocargo 60E-75E-80E21-180E21
AT1868	98	122	100	3/4"	53	50	1	2040	Iveco
AT1869	99,5	123	100	3/4"	54	54,8	1	2250	Iveco: Ponte Rockwell 450833 (H140E) 450933 (P140E) - Mod.109.14 -Z450T-115.14-115.17-135.14-135.17
AT1870	114	138	74	3/4"	45	66	1	1970	Iveco
AT1871	116	146	72	3/4"	45	63	1	2240	Iveco

Chiavi a bussola poligonali per ghiera cuscinetto interno mozzo, flangia e pignone differenziale
Polygonal sockets for hubs wheels , internal side

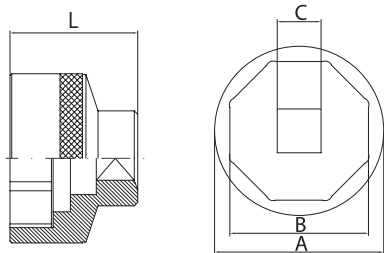


AT1384



Cod.	⊙ B	A	L	C			Modelli AUTOCARRI
AT1872	46	64	65	1"	1	750	Eurocargo - 60
AT1873	50	72	65	1"	1	970	Eurocargo - 65-80
AT1874	52	73	70	1"	1	100	Eurocargo -100-120
AT1382	55	74	70	3/4"	1	950	Iveco Daily
AT1387	56	77	70	1"	1	1070	Ford Transit
AT1383	58	83	70	3/4"	1	1350	Fiat Ducato
AT1875	60,5	87	70	1"	1	1450	Iveco
AT1384	65	87	74	1"	1	1450	Iveco Daily

Chiave a bussola ottagonale per dadi mozzi GRADUATA
Octagonal socket for hubs

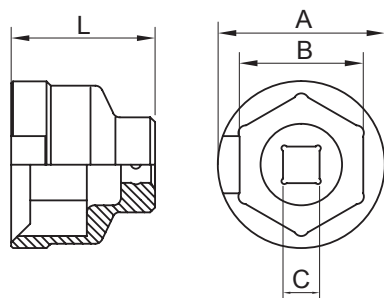


AT1881



Cod.	○ B	A	L	C			Modelli AUTOCARRI
AT1881	80	98	74	1"	1	1700	Scania GRADUATA per chiusura in gradi

Chiavi per calotte mozzi - con ASOLA PER MISURAZIONE OLIO
Wrenches hubs cops

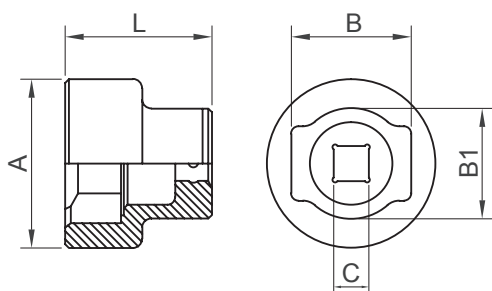


AT1855



Cod.	○ B	A	L	C			Modelli AUTOCARRI
AT1851	65	88	71	3/4"	1	950	Eurocargo Cargo
AT1855	95	119	79	3/4"	1	2100	Eurocargo Cargo

Chiavi per calotte mozzi
Wrenches for hubs cops



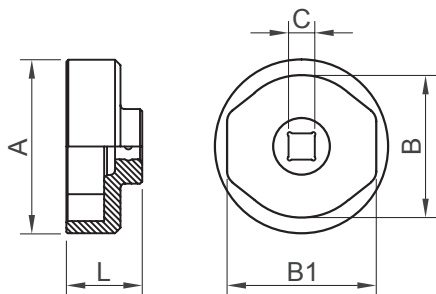
AT1971



Cod.	B	A	L	C			Modelli AUTOCARRI
AT1970	65	60	80	3/4"	1	1780	BPW
AT1971	80	72	80	3/4"	1	2270	BPW



Chiavi per calotte mozzi BPW e BPW ECO
Wrenches for hubs caps



AT1967



Cod.	B	B1	A	L	C			Modelli AUTOCARRI
AT1965	104	110	128	56	3/4"	1	2140	BPW
AT1966	103	107	123	56	3/4"	1	1880	BPW
AT1967	90	96	113	56	3/4"	1	1745	BPW
AT1968	106	110	128	56	3/4"	1	2090	BPW ECO
AT1969	106	110	128	56	3/4"	1	2040	BPW non originale

Estrattore mozzi ruote UNIVERSALE

bruniti

UNIVERSAL pulling front and rear wheel hubs



Cod.	Ø	H	Interasse		
AT1380	150	160	100÷120	1	510

L'estrattore mozzi ruote permette di estrarre il semiassale, spesso bloccato da loctite o da ruggine, dal mozzo stesso, con estrema facilità e minimo sforzo. Le quattro cave presenti sull'estrattore e il foro centrale di dimensioni adeguate ne permettono l'utilizzo su tutte le vetture, furgoni e jeep con attacchi ruota da 3, 4, 5, 6 fori.

Estrattore mozzi ruote UNIVERSALE

bruniti

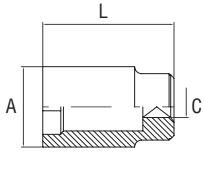
UNIVERSAL pulling front and rear wheel hubs



Cod.	Ø	H	Interasse		
AT1381	208	160	120÷170	1	4110

Estrattore mozzo specifico per furgoni con attacchi ruota da 4, 5, 6 fori stesse caratteristiche tecniche del Cod. AT1380.

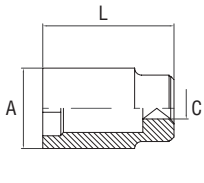
Chiavi per ghiera cambio 4 denti
Wrenches for gearbox



Cod.	Ø ghiera	A	B	L	C	H		
AT1941	38	49	33,5	80	1/2"	4,8	1	665
AT2047	45	54	38,5	77	1/2"	4,5	1	700
AT2048	49	59	42,5	100	3/4"	4,8	1	1100
AT1945	80,5	93	75,5	83	3/4"	6,7	1	2200

Modelli autocarri: Iveco Grinta e Daily

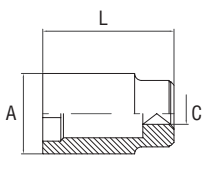
Chiavi per ghiera cambio 4 denti
Wrenches for gearbox



Cod.	Ø ghiera	A	B	L	C	H		
AT1942	40	49	35,2	78	3/4"	4,9	1	600

Modelli autocarri: Iveco Grinta e Daily

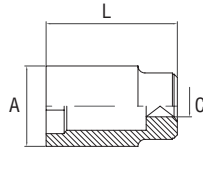
Chiavi per ghiera cambio 4 denti
Wrenches for gearbox



Cod.	Ø ghiera	A	B	L	C	H		
AT1944	70	78	64,5	80	3/4"	6,7	1	1460

Modelli autocarri: Scania 141 - 142 - 143H - motori 870 - 871 - 880

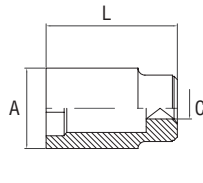
Chiavi per ghiera cambio 4 denti
Wrenches for gearbox



Cod.	Ø ghiera	A	B	L	C	H		
AT1943	55	68	50	79	1/2"	5,8	1	1010

Modelli autocarri: Scania

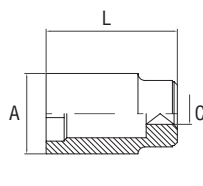
Chiavi per ghiera 4 denti perni silent-bloch sospensioni anteriori
Wrenches for bushing front suspension



Cod.	Ø ghiera	A	B	L	C	H		
AT1940	32	41	27,5	80	1/2"	3,6	1	425

Modelli autocarri: Iveco Grinta e Daily

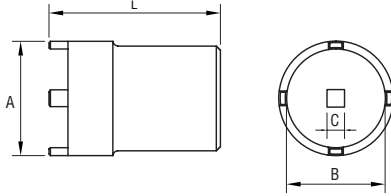
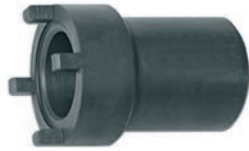
Chiavi per ghiera 4 denti perno sospensione anteriore
Wrenches for bushing front suspension



Cod.	Ø ghiera	A	B	L	C	H		
AT2049	34	41	27,5	80	1/2"	3,6	1	430

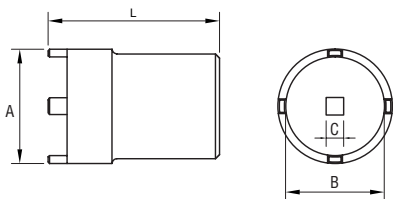
Modelli autocarri: Iveco Grinta e Daily - Daily 35,8

Chiavi per ghiera "KM" denti esterni
acciaio al carbonio - brunito
"KM" hook wrenches external teeth



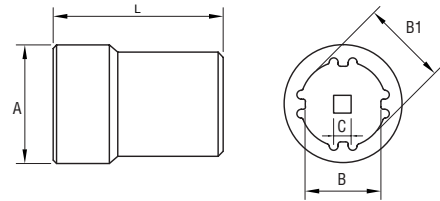
Cod.	Ø Ghiera	Filetto	A	B	C	L	Denti		
17130/0	18	10x0,75	23,5	15,5	3/8"	60	4	1	112
17130/1	22	12x1	27,5	18,5	3/8"	60	4	1	165
17130/2	25	15x1	30	21,5	1/2"	60	4	1	168
17130/3	28	17x1	33	24,5	1/2"	60	4	1	200
17130/4	32	20x1	38	28,5	1/2"	60	4	1	230
17130/5	38	25x1,5	44	34,5	3/4"	60	4	1	280
17130/6	45	30x1,5	51	41,5	3/4"	60	4	1	410
17130/7	52	35x1,5	58	48,5	3/4"	60	4	1	550
17130/8	58	40x1,5	64	53,5	3/4"	60	4	1	665
17130/9	65	45x1,5	69	60,5	3/4"	60	4	1	760
17130/10	70	50x1,5	74	65,5	3/4"	60	4	1	840
17130/11	75	55x2	79	69,5	3/4"	60	4	1	870
17130/12	80	60x2	84	74,5	1"	60	4	1	965
17130/13	85	65x2	90	79,5	1"	60	4	1	1100
17130/14	92	70x2	97	85,5	1"	60	4	1	1300

Chiavi per ghiera "GU" denti esterni
acciaio al carbonio - brunito
"GU" hook wrenches external teeth



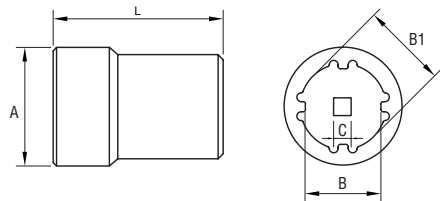
Cod.	Ø Ghiera	Filetto	A	B	C	L	Denti		
17131/0	18	10x0,75	23,5	15,5	3/8"	60	4	1	115
17131/1	22	12x1	27,5	18,5	3/8"	60	4	1	170
17131/2	25	15x1	30	21,5	1/2"	60	4	1	180
17131/3	28	17x1	33	24,5	1/2"	60	4	1	195
17131/4	32	20x1	38	27,5	1/2"	60	4	1	230
17131/5	38	25x1,5	44	33,5	3/4"	60	4	1	285
17131/6	44	30x1,5	50	38,5	3/4"	60	4	1	385
17131/7	50	35x1,5	54,5	44,5	3/4"	60	4	1	440
17131/8	56	40x1,5	60	50,5	3/4"	60	4	1	540
17131/9	62	45x1,5	67	55,5	3/4"	60	4	1	685
17131/10	68	50x1,5	73	61,5	1"	60	4	1	880
17131/11	75	55x2	80	68,5	3/4"	60	6	1	950
17131/12	80	60x2	84,5	73,5	1"	60	6	1	1255
17131/13	85	65x2	90	77,5	1"	60	6	1	1120
17131/14	92	70x2	97	84,5	1"	60	6	1	1310

Chiavi per ghiera "KM" denti interni
acciaio al carbonio - brunito
"KM" hook wrenches internal teeth



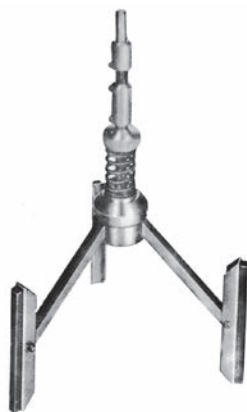
Cod.	Ø Ghiera	Filetto	A	B	C	L	B1	Denti		
17132/0	18	10x0,75	28	15,5	3/8"	60	18,5	4	1	145
17132/1	22	12x1	32	18,5	3/8"	60	22,5	4	1	210
17132/2	25	15x1	34,5	21,5	1/2"	60	25,5	4	1	225
17132/3	28	17x1	39	24,5	1/2"	60	28,5	4	1	270
17132/4	32	20x1	44	28,5	1/2"	60	32,5	4	1	380
17132/5	38	25x1,5	49	34,5	3/4"	60	38,5	4	1	420
17132/6	45	30x1,5	56	41,5	3/4"	60	45,5	4	1	550
17132/7	52	35x1,5	63	48,5	3/4"	60	52,5	4	1	725
17132/8	58	40x1,5	69	53,5	3/4"	60	58,5	4	1	800
17132/9	65	45x1,5	76	60,5	3/4"	60	65,5	4	1	880
17132/10	70	50x1,5	80,5	65,5	1"	60	70,5	4	1	980
17132/11	75	55x2	86	69,5	1"	60	75,5	4	1	1100
17132/12	80	60x2	91	74,5	1"	60	80,5	4	1	1180
17132/13	85	65x2	96	79,5	1"	60	85,5	4	1	1300

Chiavi per ghiera "GU" denti interni
acciaio al carbonio - brunito
"GU" hook wrenches internal teeth



Cod.	Ø Ghiera	Filetto	A	B	C	L	B1	Denti		
17133/0	18	10x0,75	28	15,5	3/8"	60	18,5	4	1	145
17133/1	22	12x1	32	18,5	3/8"	60	21,5	4	1	210
17133/2	25	15x1	34,5	21,5	1/2"	60	24,5	4	1	240
17133/3	28	17x1	39	24,5	1/2"	60	28,5	4	1	270
17133/4	32	20x1	44	27,5	1/2"	60	32,5	4	1	400
17133/5	38	25x1,5	49	33,5	3/4"	60	38,5	4	1	450
17133/6	44	30x1,5	56	38,5	3/4"	60	44,5	4	1	500
17133/7	50	35x1,5	61	44,5	3/4"	60	50,5	4	1	575
17133/8	56	40x1,5	67	50,5	3/4"	60	56,5	4	1	640
17133/9	62	45x1,5	78	55,5	3/4"	60	62,5	4	1	960
17133/10	68	50x1,5	84	61,5	3/4"	60	68,5	4	1	1150
17133/11	75	55x2	92	68,5	1"	60	75,5	6	1	1350
17133/12	80	60x2	96	73,5	1"	60	80,5	6	1	1380
17133/13	85	65x2	99	77,5	1"	60	85,5	6	1	1470

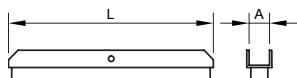
Levigatore per cilindri
Cylinders hones



Cod.	∅ mm		
AT1141	da 55 a 300	1	1640
AT1142	da 55 a 180	1	810
AT1143	da 40 a 140	1	510



Ricambi 3 pietre abrasive per cod. AT1141÷AT1143
Spare stones (3) for code



Cod.	Per. Cod.	L	A	Pz./Pcs.		
AT1145	AT1141	130	11	3	1	200
AT1146	AT1142	102	12	3	1	120
AT1147	AT1143	102	10	3	1	90

Apparecchio prova pressione radiatori per autocarri
Truck radiator pressure test kit



Cod.	Pz./Pcs.		
AT1954	9	1	2400

Composto da:

	Pz.
Adattatori	7
Pompa	1
Tubo	1

Modelli autocarri: Iveco, Daf, Mercedes, Man, Scania, Renault, Volvo

Attrezzo per montaggio cinghie puleggia refrigerante (FREON 134)
lega leggera
Tool to install belt pulley



Cod.		
AT1957	1	550



Modelli autocarri: IVECO CURSOR ecc. da usare con cod. AT1955

Attrezzo a ingranaggio per rotazione volano motore nella ricerca fase, registrabile
Gear for the engine flywheel rotation during the timing



Cod.		
AT1955	1	1720



Modelli autocarri: EUROCARGO STRAILIS CURSOR

Attrezzo a ingranaggio per rotazione volano motore nella ricerca fase, registrabile
Gear for the engine flywheel rotation during the timing

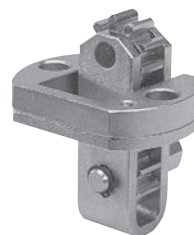


Cod.		
AT1956	1	1470



Modelli autocarri: EUROCARGO-EUROTEC
190.38/T/P/PT - 190.42/T/P/TP - 220.38P1 - 240.38P/PT - 330.35H/HT/HW
BUS 370.12.25

Attrezzo a ingranaggio per rotazione volano motore nella ricerca fase a 3 ingranaggi
Triple gear for engine rotation



Cod.		
AT1958	1	810



Modelli autocarri: Mercedes

Attrezzo a ingranaggio per rotazione volano motore a 2 ingranaggi
Double gear for engine rotation



Cod.  

AT1959 1 500

Modelli autocarri: Man, Mercedes



Attrezzo per rotazione motore durante la registrazione delle punterie
Rotator crankshaft, valve clearance adjustment



Cod.  

AT1960 1 350

Modelli autocarri: Renault



Attrezzo per rotazione motore durante la registrazione delle punterie
Rotator crankshaft, valve clearance adjustment



Cod.  

AT1961 1 200

Modelli autocarri: Scania 144



Attrezzo per rotazione motore durante la registrazione delle punterie
brunito
Rotator crankshaft, valve clearance adjustment



Cod.  

AT2923 1 200

Modelli autocarri: Volvo MP8 - MP10



Attrezzo per rotazione motore durante la registrazione delle punterie
Rotator crankshaft, valve clearance adjustment



Cod.  

AT2924 1 1100

Modelli autocarri: Volvo D9A - D12 - D16C

Chiave a 4 denti per montaggio e smontaggio ghiera iniettori
con dado blocco iniettore
Wrench shaft ring nut for injector



Cod. \emptyset $\emptyset 1$   

AT1962 27 22 60 1 180

Modelli autocarri: Man, Mercedes

Chiave per ghiera porta iniettori
Cava laterale per filo elettrico iniettore
Wrench shaft ring nut for injector



Cod. \emptyset $\emptyset 1$   

AT1963 30 23 120 1 375

Modelli autocarri: Man, Mercedes

Assortimento 4 chiavi a denti per ghiera iniettori
4 pcs. *Toothed sockets for truck diesel pressure and injector*



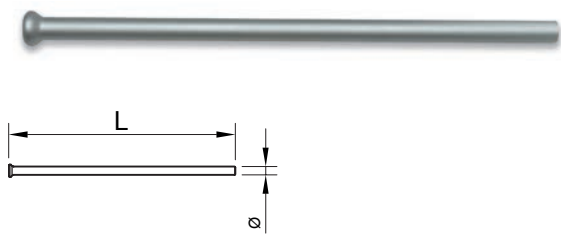
Cod. Pz./Pcs.  

AT1184 4 1 1040

\emptyset Esterno mm	\emptyset Interno mm	Lungh. mm	
30	23	120	fresatura laterale attacco 1/2"
29	21	75	Attacco 1/2"
27	22	60	Con dado blocco iniettore
28	22	125	Attacco 1/2"

Modelli autocarri: adatta per ghiera iniettori Man, Mercedes-Benz ecc.

Aste di manovra per Cod. 26072 ÷ 26075
 con fermo di sicurezza
 acciaio al carbonio - cromate.
Tommy bars for wheel nut truck wrenches



Cod.	Ø	L		
26111	22	600	1	1820

Moltiplicatore di forza da 1". Adatto per autocarri e veicoli leggeri.
1" torque multiplier set for loosening stuck wheel nut sockets on trucks and vans.



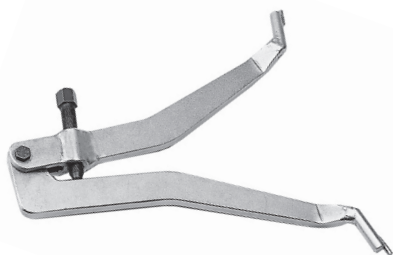
Cod.	Pz./Pcs.		
AT1271	10	1	11860

NON UTILIZZARE CON AVVITATORI

Composizione:

		Pz.,
Moltiplicatore		1
Asta da 3/4"		1
Manovella		1
Chiave a bussola	24	1
Chiave a bussola	27	1
Chiave a bussola	30	1
Chiave a bussola	32	1
Chiave a bussola	33	1
Chiave a bussola	36	1
Chiave a bussola	38	1

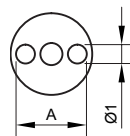
Attrezzo per espansione ganasce freni
Expander brake shoes



Cod.		
AT1984	1	1980

Modelli autocarri: Volvo - FL7 - FL10 - F12 - F16

Chiave a denti impact per smontaggio perni balestre
 brunita
Wrench to remove/install leaf spring bolt



Cod.	A	Ø1		
AT2921	32,5	8,5	32	1 162

Modelli autocarri: Volvo FL6 - F10 - F12

Chiave smontaggio perni balestre
 brunita
Wrench to remove/install leaf spring bolt



Cod.				
AT2922	28,5x43,5	3/4"	60	1 783

Modelli autocarri: Volvo FH

Pinza per estrazione anelli elastici cambio "FULLER"
 cromata manici plastificati
Plier to expand ring transmission "FULLER"



Cod.			
AT2050	210	1	220

Modelli autocarri: FIAT 170NC/33 - 190NC/33 - OM 170/33

Assortimento perni e adattatori per centraggio frizioni autocarri e vetture

Clutch aligner tool for trucks and cars



Cod.	Pz./Pcs.		
AT2913	18	1	3850

Composizione:	Pz.
Perno a espansione da 15 a 23	1
Perno a espansione da 36 a 45	1
Perno a espansione da 42 a 52	1
Adattatori autocarro da 20-25-27-30	4
Adattatori vetture da 12-14-15-16-17-18-19-20	8
Adattatori ad espansione da 15-19-23	3

Estrattore universale per snodi sferici AUTOCARRI

acciaio cromo vanadio, cromato

Universal Ball Joint Puller for removing ball pins during dismantling tierods - trucks



Cod.	A	Regist. mm			
AT2055	32	30÷75	160	1	2950

Estrattore universale per snodi sferici AUTOCARRI

acciaio cromo vanadio, cromato

Universal Ball Joint Puller for removing ball pins during dismantling tierods - trucks



Cod.	A	Regist. mm			
AT2056	30	30÷42	185	1	1880

Estrattore universale per snodi sferici AUTOCARRI

acciaio cromo vanadio, bruniti

Universal Ball Joint Puller for removing ball pins during dismantling tierods.



Cod.	A	Regist. mm			
AT1423	35	30÷67	200	1	4000

Estrattore universale per snodi sferici AUTOCARRI

acciaio cromo vanadio, bruniti

Universal Ball Joint Puller for removing ball pins during dismantling tierods.



Cod.	A	Regist. mm			
AT1424	40	30÷130	215	1	2500

Estrattori universali per snodi sferici autocarri

acciaio cromo vanadio, cromati

Ball Joint Pullers



Cod.	A	B		
AT2060	29	56	1	600
AT2061	39	80	1	1620

Chiave per smontaggio e montaggio filtro olio e gasolio cromata
Tool for cartridge oil filter and fuel filter



Cod.	Ø mm	Lati			
AT1207	74	15	1/2"	1	750

Modelli: autocarri Volvo e vetture Mercedes, Opel ecc.

Chiave per smontaggio e montaggio filtro olio e gasolio cromata
Tool for cartridge oil filter and fuel filter removal



Cod.	Ø mm	Lati			
AT1208	105	15	27mm	1	750

Modelli: autocarri Fiat

Chiave filtro olio a immersione cromata
Filter wrench for oil to immersion



Cod.	Ø mm	Lati			
AT2066	84,5	14	1/2"	1	650

Modelli: Mercedes (dall'anno 2007)

Chiavi filtro olio e gasolio a doppia catena pesante acciaio al cromo vanadio cromate - manico plastificato
Double chain wrenches for dry filter



Cod.	Ø mm		
371	da 40 ÷ 110	1	810
372	da 40 ÷ 160 (per filtri essicatore)	1	935

Chiavi filtro olio a fascia snodata fascia in acciaio
Band wrenches with strong articulated arm



Cod.	Ø mm		
AT2079	75	1	335
AT2080	90	1	355
AT2081	98	1	440
AT2082	110	1	380
AT2064	140 - per filtri essicatore	1	390

Chiavi filtro olio e gasolio a doppia catena
 acciaio al cromo vanadio cromate
Double chain wrenches for dry filter



Cod.	Ø mm		
373	da 40 ÷ 115	1	385
374	da 40 ÷ 160 (per filtri essicatore)	1	430

Chiavi filtro olio autoserrante
acciaio speciale verniciate
Car filter wrenches



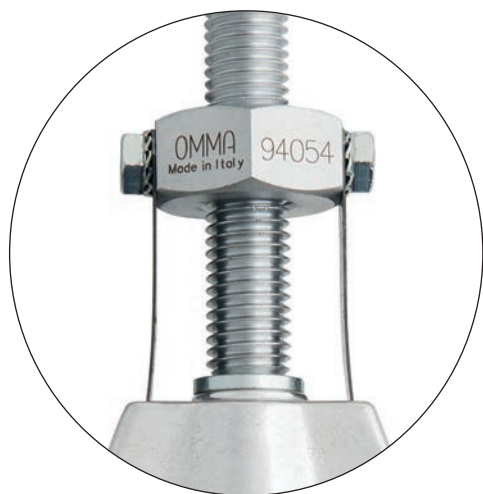
Cod.	Ø mm	□	☞	⚙️
AT2671	60 ÷ 80	1/2"	1	490
AT2672	80 ÷ 120	1/2"	1	950
AT2673	110 ÷ 140	1/2"	1	1510

Fascie di ricambio per codici 94053÷94055
Spare bands



Cod.	Per cod.	☞	⚙️
94053R	94053	1	16
94054R	94054	1	18
94055R	94055	1	25

Chiavi per filtro olio e gasolio a fascia registrabile
Registrable band wrenches for oil filter



Cod.	Ø mm	☞	⚙️
94053	da 40 ÷ 75	1	345
94054	da 40 ÷ 105	1	365
94055	da 40 ÷ 145 (per filtri essicatore)	1	370